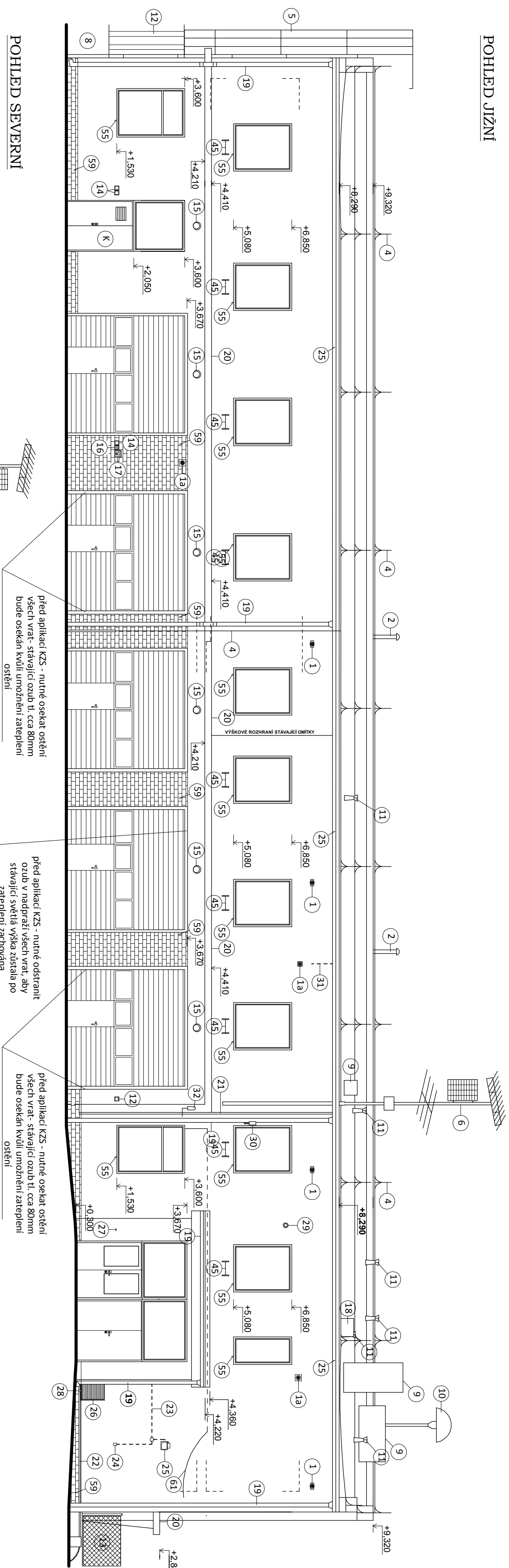
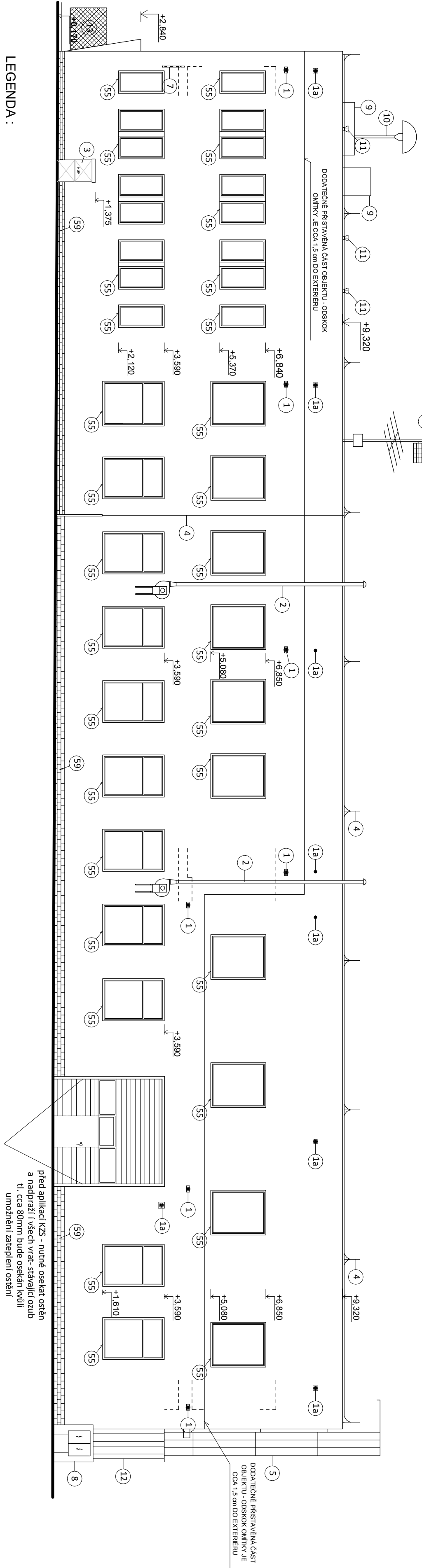


POHLED JIŽNÍ



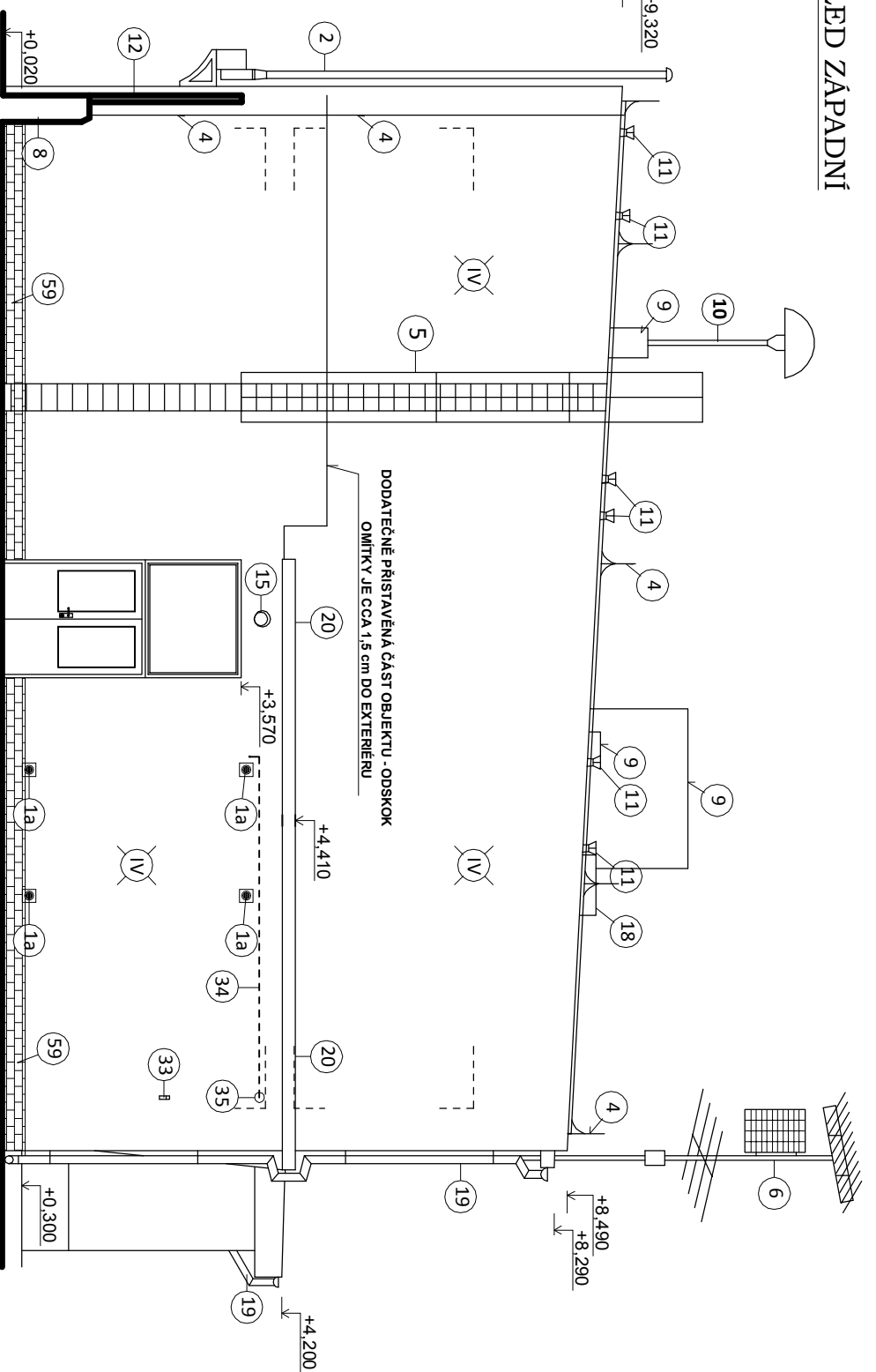
POHLED SEVERNÍ



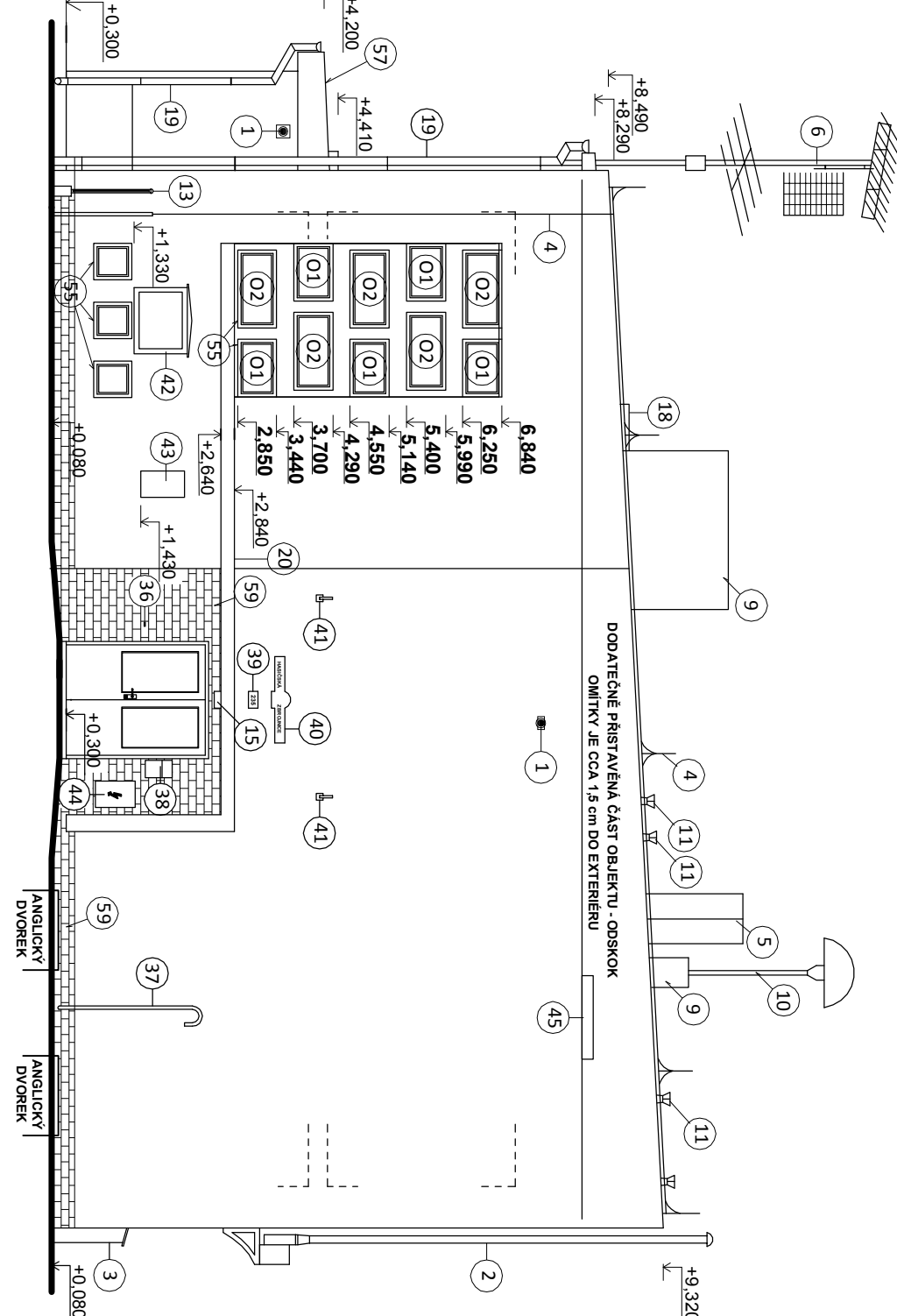
LEGENDA :

- 1 VĚTRACÍ MRIZKA PRO STŘEŠNÍ PROSTOR ČTYŘEROVÁ 150/150mm
- 2 VĚTRACÍ MRIZKA OBDELNIKOVÁ SE SÍTOVINOU 300/100 mm
- 3 POČTÁKOVÝ VENTILÁTOR PRO OTVÁ VÝTOKOVÝCH ŽELONŽ S GARŽÍ S VÝVOJEN NAD STŘECHOU NUTNO DEMONTOVAT A NOVOE PŘEDSAT O TLOUŠTKU ZATEPLOVACÍHO SYSTÉMU OBROUŠENÍ ŠTĚBRO NÁTERU
- 4 STÁVAJÍCÍ PLECHOVÁ KAPLOČKA HLAVNÍHO ÚDAVĚRU PL 1100 X 1170 X 380 mm, ODSRAVENÍ STÁVAJÍCÍHO NÁTERU
- 5 ODSRAVENÍ HROMOSVODOVÉ SOUSTAVY
- 6 DEMONTÁŽ STÁVAJÍCÍHO ŽEBŘÍKU S OCHRANOU KLEGI PRO OTEVŮTNOE POUŽITÍ, NUTNO PRODLOUŽIT KOVENÍ V ZÁVISLOSTI NA KZS, ŽEBŘÍK BUDE OBROUŠEN A OPATŘEN NOVÝM NÁTEREM - BARVA ŠEDÁ
- 7 STÁVAJÍCÍ ANTÉNA - NUTNO PROVĚŘIT, JE-LI FUNKČNOST ČI VYUŽITÍ ÚPRAVA KOVENÍ V ZÁVISLOSTI NA KZS, OBROUŠENÍ STÁVAJÍCÍCH NÁTERU A PROVĚBENÍ NOVÝCH NÁTERU, PO OTEVŮTNOE MONTÁŽI NOVOE ZAPROENÍ STÁVAJÍCÍCH ZÁŘÍZENÍ
- 8 STÁVAJÍCÍ OHLIOVÁ KAPLOČKA ELEKTRO
- 9 STÁVAJÍCÍ KOMIN - PŘÍPADNÁ OPRAVA NESOUJEDNÝCH ČÁSTÍ
- 10 DEMONTÁŽ STÁVAJÍCÍ POZÁDNÍ SIGNALIZACE PRO OTEVŮTNOU MONTÁŽ
- 11 ZÁVISLOSTI NA ZATEPLENÍ STŘEŠNÍHO POKRYTÍ, PRODLOUŽENÍ STÁVAJÍCÍHO POTRUBÍ V STÁVAJÍCÍ KUTNÍ PLECH SE SLOUPKOVOU KONSTRUKCI, NUTNO VYKONZOLOVAT SLOUPEK PŘILEHLÝ FASÁDE O TLOUŠTKU ZATEPLOVACÍHO SYSTÉMU
- 12
- 13 STÁVAJÍCÍ DRATEVNÝ PLOT, NUTNO VYKONZOLOVAT SLOUPEK PŘILEHLÝ FASÁDE O TLOUŠTKU ZATEPLOVACÍHO SYSTÉMU
- 14 STÁVAJÍCÍ PLOTOVÝ SLOUPEK BUDE ODSÁZEN OD FASÁDY V ZÁVISLOSTI NA TLOUŠTKE KZS
- 15 DEMONTÁŽ STÁVAJÍCÍHO VÝPNAČE
- 16 DEMONTÁŽ VĚKOVNÍHO MASTĚNKOVÉHO SYTÍDIA
- 17 DEMONTÁŽ ZÁSLUVKY 230V
- 18 DEMONTÁŽ OKAPOVÉHO SYSTÉMU, ŽLABY A ODPADY VČETNĚ PRÍSLUŠENSTVÍ A LPAČE STŘEŠNÍCH SPALVACIN
- 19 STÁVAJÍCÍ INSTALAČNÍ ŠACHTA
- 20 STÁVAJÍCÍ KABEL K VYSILÁČKÁM V PLASTOVÉ OHRANICE, NOVE BUDE KABEL VEDEN V PODSTŘEŠNÍCH PROSTORÁCH K ANTÉNNĚMU STÓŽÁRU U BUDOVY - PŘED ZAHÁJENÍM PRÁCI PROJEDNAT S INVESTREREM A VELITELIEM HZS
- 21 STÁVAJÍCÍ KABEL VEDENÍ VOLNĚ PO ZDI - OVULADNÍ VBAT
- 22 STÁVAJÍCÍ KABEL VEDENÍ NA FASÁDE KE SVĚTLU
- 23 NOVÝ KOLÍKOVÝ VÝPNAČ KE SVĚTLU
- 24 NUTNO POČÍTAT S PRODLOUŽENÍM STÁVAJÍCÍCH KABELU O TLOUŠTKU ZATEPLOVACÍHO SYSTÉMU
- 25 STÁVAJÍCÍ HLASENOVÉ SVĚTLO, NUTNO POČÍTAT S PRODLOUŽENÍM STÁVAJÍCÍCH KABELU O TLOUŠTKU ZATEPLOVACÍHO SYSTÉMU
- 26 DEMONTÁŽ STÁVAJÍCÍ MRIZKY A VYVĚNA ZA NOVOU VĚTRACÍ MRIZKU 800 X 720 mm PRO PŘÍVOD VZDUCHU DO KOTELNY, Z DŮVODU ZATEPLENÍ BOČNÍ STĚNY MUSÍ BYT MRIZKA POSUNUTA O CCA 140 mm, ROZMĚRY MUSÍ ZŮSTAT STÁVAJÍCÍ, POUŽE BUDE VE ZDI ŽEBŘÍKEM VĚTRACÍ PRUDUCH
- 27 NOVE ZKONKOVÉ TABLO - 1 ÚČASTNÍK, KABEL KE ZVONKU BUDE PROTAŽEN NOVE NÁVRATNÝM OTVOREM DO INTERIERU
- 28 STÁVAJÍCÍ SPOJKA TYPU CSZ PRO NÁPOJENÍ POŽÁRNÍ HADICE, NUTNO VYSADIT O TLOUŠTKU ZATEPLOVACÍHO SYSTÉMU
- 29 STÁVAJÍCÍ PŘÍVOD VZDUCHU K PL NOVEMU TURBOKOTLU V BYTĚ, NUTNO VYSADIT O TLOUŠTKU ZATEPLOVACÍHO SYSTÉMU
- 30 STÁVAJÍCÍ VÍŘÍ ZÁŘÍZENÍ PRO INTERNET, NUTNO VYSADIT O TLOUŠTKU ZATEPLOVACÍHO SYSTÉMU, KABEL BUDE PROTAŽEN NOVE NÁVRATNÝM OTVOREM DO INTERIERU
- 31 STÁVAJÍCÍ TV KABEL, VEDENÍ V PODSTŘEŠNÍM PROSTORU K ANTÉNNĚMU STÓŽÁRU U BUDOVY, NUTNO OPATŘIT CHRÁNICÍKOU
- 32 PROTAŽEN NOVE NÁVRATNÝM OTVOREM DO INTERIERU
- 33 DEMONTÁŽ ZVONKU - 1 ÚČASTNÍK, PRO NOVÝ NUTNO POČÍTAT S PRODLOUŽENÍM STÁVAJÍCÍCH KABELU O TLOUŠTKU ZATEPLOVACÍHO SYSTÉMU
- 34 STÁVAJÍCÍ OCELOVÁ TRUBKA - SOUČÁST PL NOVODOU, NUTNO PŘEDSAT O TLOUŠTKU ZATEPLOVACÍHO SYSTÉMU, DALE OŠETŘIT A OPATŘIT NÁTEREM ŽLUTÉ BARVY
- 35
- 36
- 37
- 38
- 39
- 40
- 41
- 42
- 43
- 44
- 45
- 46
- 47
- 48
- 49
- 50
- 51
- 52
- 53
- 54
- 55
- 56
- 57
- 58
- 59
- 60
- 61
- 62
- 63
- 64
- 65
- 66
- 67
- 68
- 69
- 70
- 71
- 72
- 73
- 74
- 75
- 76
- 77
- 78
- 79
- 80
- 81
- 82
- 83
- 84
- 85
- 86
- 87
- 88
- 89
- 90
- 91
- 92
- 93
- 94
- 95
- 96
- 97
- 98
- 99
- 100

POHLED ZÁPADNÍ



POHLED VÝCHODNÍ



LEGENDA POUŽITÝCH MATERIÁLŮ:

TEPELNÁ IZOLACE:

-FASÁDA - DESKY Z PASADNÍHO EPS

-FASÁDY: TL 150mm/160mm(dle členění fasády- nutné tlouštky stavějícího zdru včetně omítky- nova fasáda bude stromaná)
-V MÍSTĚ SB ZVÝŠENOU VLHKOSTÍ- XPS příslušné tlouštky
-OSTĚNÍ OKEN A DVERÍ- TL 40mm
-PÁRAPEČI- TL 30mm
-RMŠY OBJEKTU - TL 40mm - (body a čelo - EPS, shore - XPS)

V MÍSTĚ HLAVNÍHO VSTUPU - PRUH Z MINERALNÍ VATY K ATICE
PLOCHA FASÁDY - TL 150mm A 160mm (DLE PBR)
RMŠA - TL 40mm
-STŘECHA OBJEKTU
-PŮDNÍ PROSTOR- DESKY Z MINERAL VATY TL 200mm
-STŘECHA VSTUPU: EPS S TL 240mm

VÝPIS OKEN:

demontáž do suté

- 01 OKNO DŘEVĚNÉ 900/600mm, KS 5
- 02 OKNO DŘEVĚNÉ 1200/600mm, KS 5

POZN.:

- Všecké pohledové prvky spojené s budoucím pracem na fasádě např. (antény, držáky natřít, ... dle budou např. demontovány a po dokončení prací upravit, bk. aby byla možná jejich optická montáž v návaznosti na KZS
- Stavující dovozdové kece, bude osazena takovou vodou s příslušnou opravou porušených a nesoudržných částí omítky
- Bude provedena demontáž stávajícího klenbových prvků včetně livnic.
- Ntmo provedí výškové zkoušky pro návrh kotvení prvků, zjedná střešy a plášť budovy

KRAJ: Vyškov		ODPOVĚDNÝ PROJEKTANT: PAVEL MATOUŠEK	
OBEC: Horežďovice		DR. JIŘÍHO FIKY 870	
INVESTOR: Město Horežďovice, Mirové náměstí 1, 341 01 Horežďovice		386 01 Strakonice	
PROJEKT: STAVEBNÍ ÚPRAVY OBJEKTU - ZATEPLENÍ HASÍČSKÉ ZBRANICE HORAŽĎOVICE		IČ: 719 08 277	
OBSAH: -na pozemku, parcele č. 734/1, v k.ú. Horežďovice		FORMÁT: 6 x A4	
		DATUM: 03/2015	
		STUPEŇ: 1. stupeň	
		MĚŘÍTKO: 1:100	
		Č. VÝKR: D.6.	